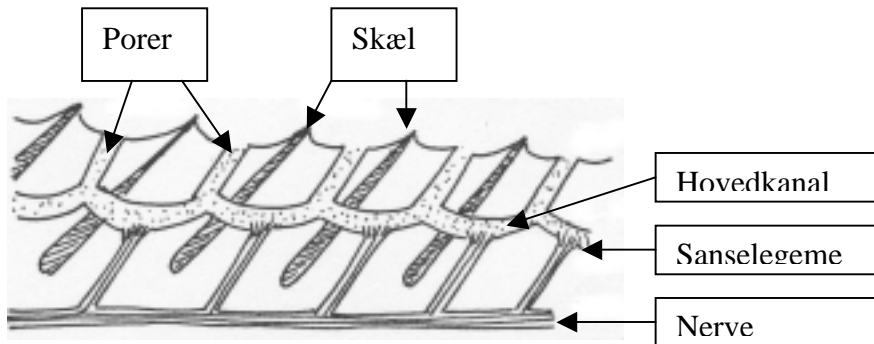


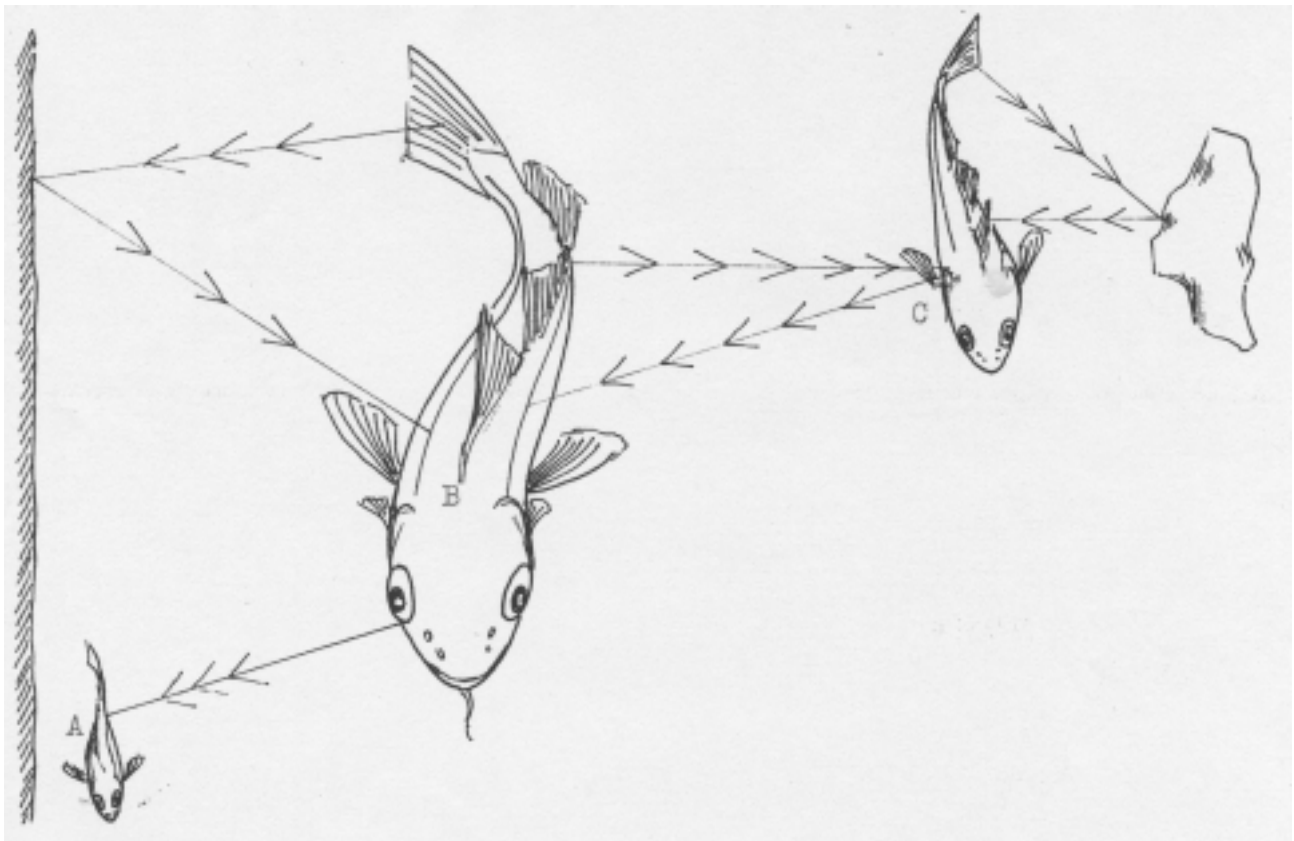
**FISKENES SANSER****SIDELINIESANSEN**

Sidelinieorganet udgøres af en række åbne, slimfyldte porer, der fører ned til en slimfyldt kanal, hvori der sidder en mængde sanselegeme, der alle har forbindelse til en nerve.

Tegningen nedenfor viser et snit ned gennem et stykke af en fisks hud, som iøvrigt yderst er dækket af et beskyttende slimlag (ikke vist på tegningen).



Med sidelinien kan fisken registrere selv meget små vibrationer og trykforskelle. Den kan 'føle' vandbevægelser forårsaget af andre fisk, og af egne bevægelser når trykbølgen kommer tilbage som 'ekko' efter at have ramt andre genstande. Den kan undgå sammenstød i totalt mørke.

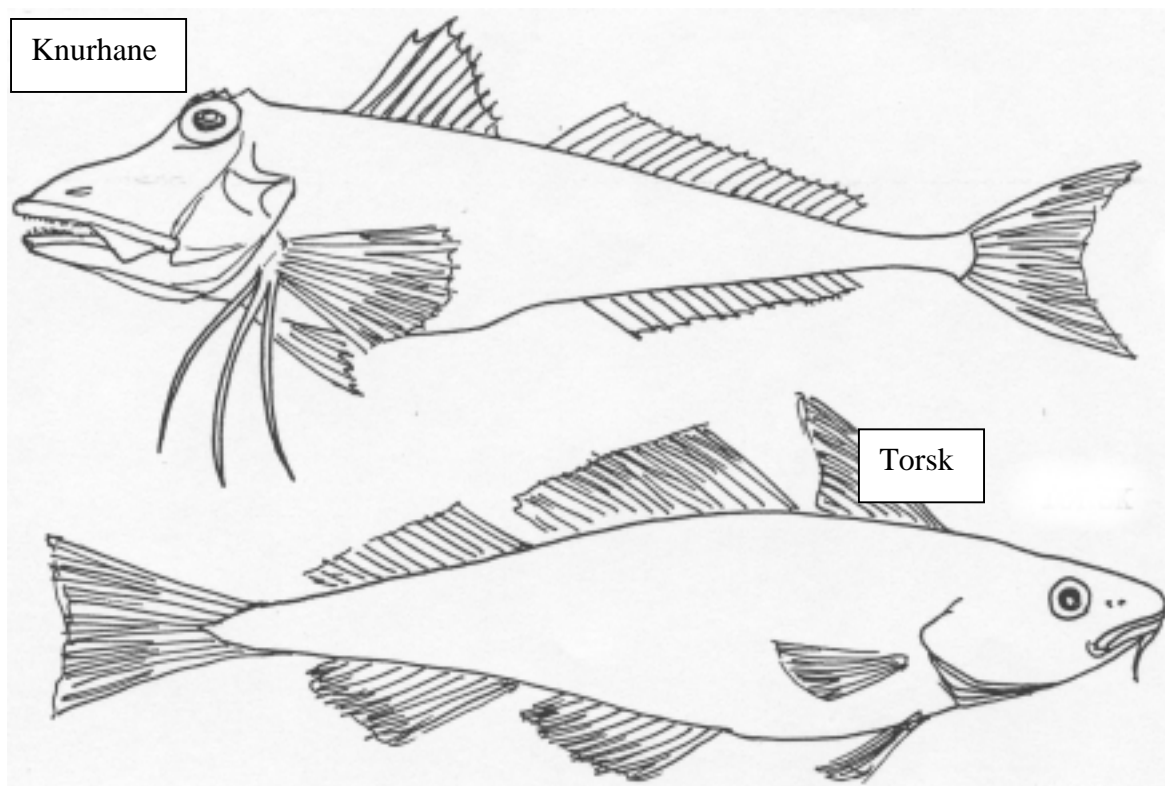


Hvad registrerer fisk A? \_\_\_\_\_

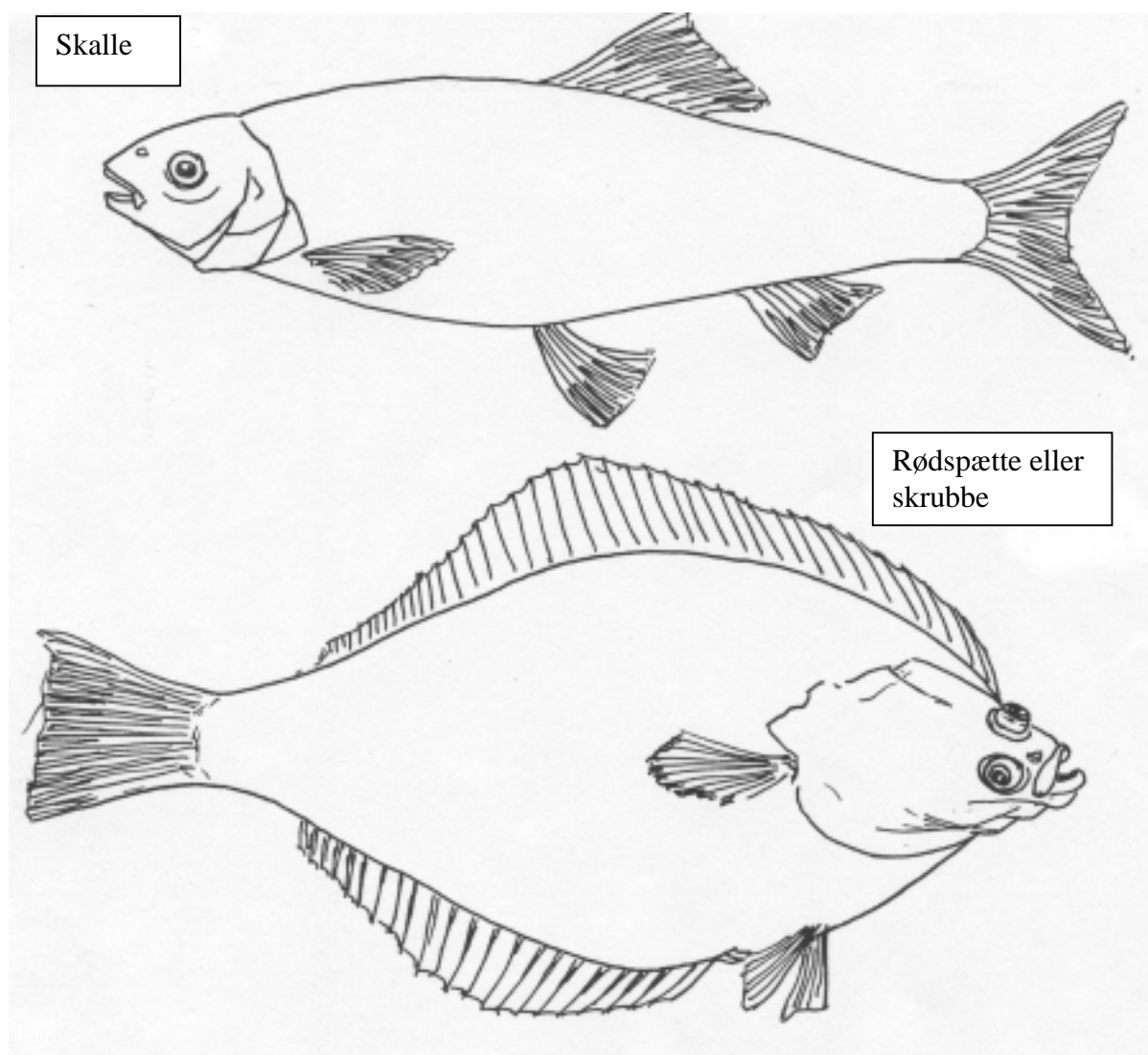
Hvad registrerer fisk B? \_\_\_\_\_

Hvad registrerer fisk C? \_\_\_\_\_

Find fiskene i akvariet og tegn sidelinierne som du ser dem!



Findfiskene i akvariet og tegn sidelinierne som du ser dem!



Opgaveliste – [klik her](#).